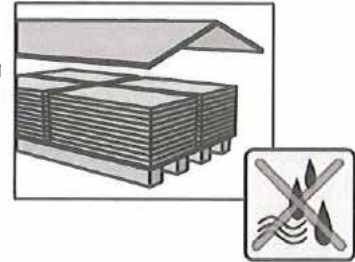


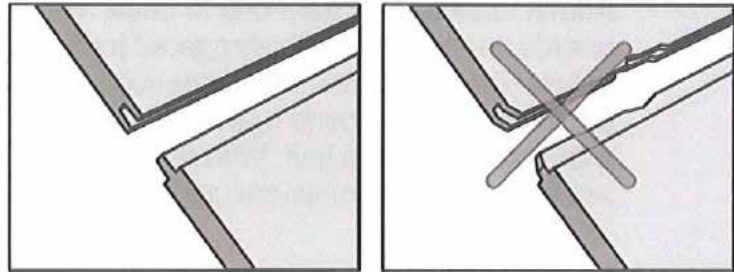
Verlege- und Handhabungsanleitung

Allgemeines

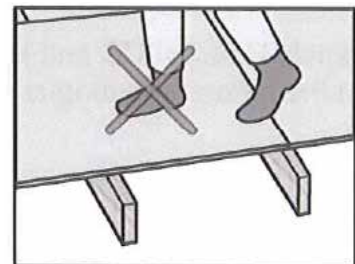
Die Holzfaserplatten müssen auf einer Palette oder auf einer ausreichenden Anzahl Querbalken flach gestapelt werden. Sie müssen gegen jeden direkten Kontakt mit Wasser oder dauerhafter Feuchtigkeit geschützt werden. Die Platten müssen während des Einbaus trocken sein.



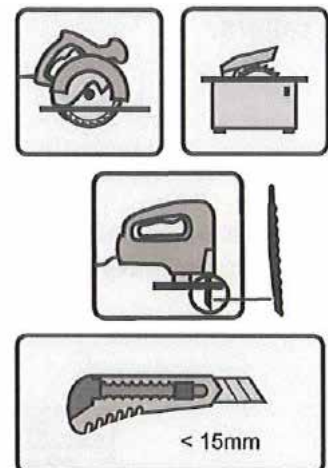
Achten Sie während der Handhabung der Platten besonders auf den Schutz der Plattenecken, um Beschädigungen zu vermeiden.



Die Platten sind lediglich an den Stellen, wo sie auf Balken aufliegen, begehbar. Die Mindestdicke für ein Unterdach in FiberTech Top beträgt 22 mm.



Die FiberTech Top Platten können mit allen gebräuchlichen Elektrowerkzeugen gesägt werden, die zum Schneiden oder Sägen von Holz und holzartigen Materialien geeignet sind. Eine elektrische Stichsäge mit einem angepassten Sägeblatt, die für das Sägen von weichen Holzfaserplatten geeignet ist, kann auch verwendet werden.



Verlege- und Handhabungsanleitung

FiberTech Top

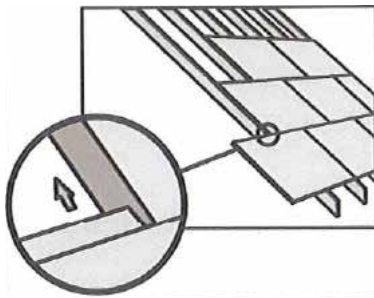
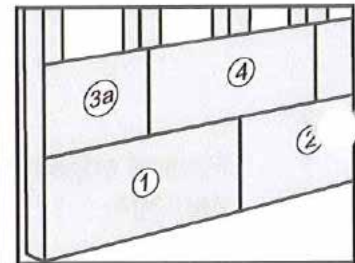
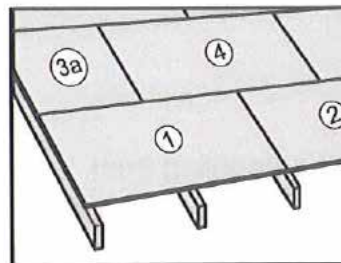
FiberTech Top Platten bieten dem Gebäude 4 Wochen lang Schutz vor Regen und Schnee (unter Einhaltung der Verarbeitungsvorschriften).



Die Verlegung der FiberTech Top Platten muss unten am Dach begonnen und dann zum First hin erfolgen. Die Platten müssen versetzt (Mauerverband) montiert werden.

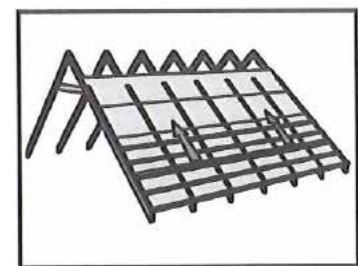
Die erste Reihe Platten wird von links nach rechts verlegt und die zweite Reihe muss mit einer halb abgesägten Platte begonnen werden.

Auf diese Weise ist eine Verlegung im Mauerverband auch gewährleistet.



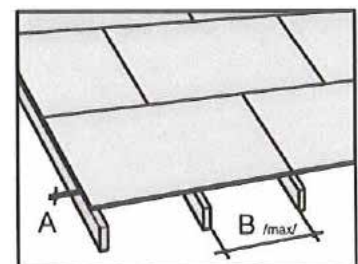
FiberTech Top Platte müssen immer mit der Feder nach oben montiert werden

Konter- und Dachlatten müssen unmittelbar nach der Verlegung der Holzfaserplatten befestigt werden.



Die folgenden maximalen Balkenabstände müssen bei der Verlegung der FiberTech Top Platten eingehalten werden:

Plattendick in mm (A)	Max. Balkenabstand in mm (B)
22	850
35	950
52	1000
60	1050
80	1100
100	1150



Verlege- und Handhabungsanleitung

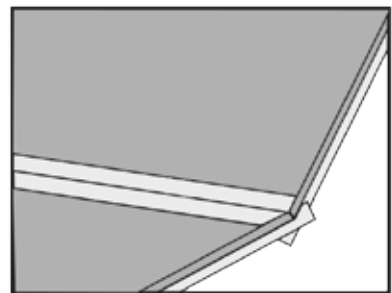
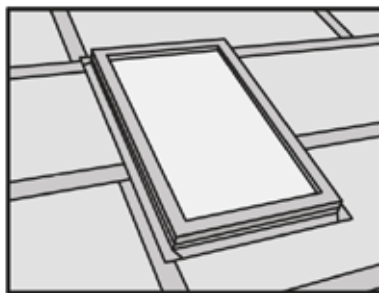
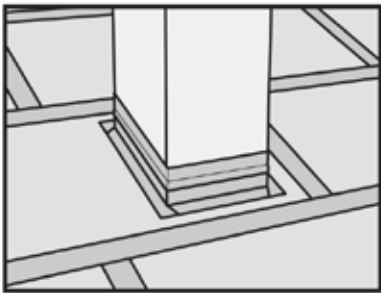
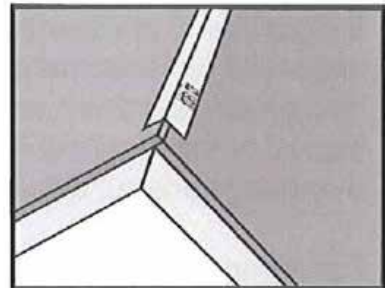
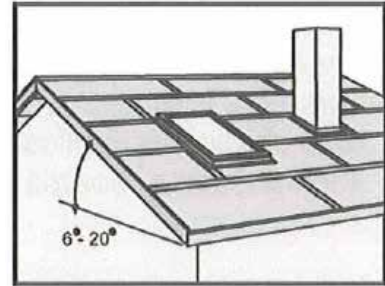
FiberTech Top

Wenn die Dachneigung weniger als 20° beträgt, müssen die Fugen der FiberTech Top Unterdachplatten immer mit einem Polyethylen ABK/PE oder Butylkautschukband abgeklebt werden.

Das Band muss auf Fugenüberlappungen in Höhe des Firsts sowie bei sich ändernden Neigungen in der Dachkonstruktion angebracht werden.

Zur Gewährleistung einer guten Haftung müssen die Platten vor dem Anbringen des Bands mit Primer gereinigt und entfettet werden. Das Band darf erst angebracht werden, wenn der Primer getrocknet ist und muss in kleinen Schritten von der Schutzschicht gelöst werden.

Alle Übergänge bei Dachöffnungen (z. B. Dachfenster, Schornstein usw.) müssen mit Band abgedeckt werden.



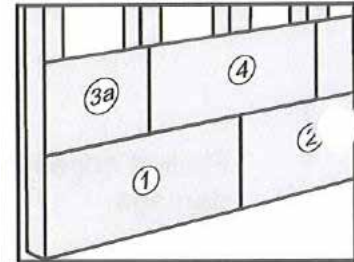
Verlege- und Handhabungsanleitung

FiberTech Top

Zur Befestigung von FiberTech Top an Wänden können Schrauben, Klammern oder Nägel verwendet werden.

Maximale Abstände:

- Schrauben : 250mm
- Klammern : 125mm
- Nägel : 100mm



Klammern:

Material: verzinkter oder rostfreier Stahl
 Länge: mind. 75 mm (je nach Plattendicke)
 Rückenbreite: min. 27,5 mm
 Dicke: min. 1,8 mm
 Befestigungstiefe: min. 30 mm

Befestigungstiefen:

Die Befestigungstiefen sind in der „allgemeinen bauaufsichtlichen Zulassung“ DIBT festgelegt:

- Schrauben : min. 25 mm
- Klammern: min. 30mm

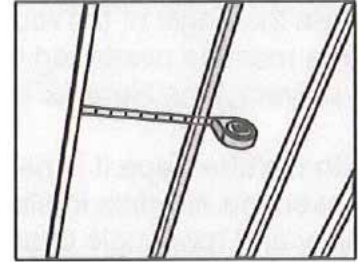
Die obigen Angaben gelten bei der Verarbeitung herkömmlicher Dämmstoffe.

Besondere Aufmerksamkeit ist bei Einblasdämmung notwendig. In diesem Fall muss vorab die Dicke der FiberTech Top Platte angefragt werden.

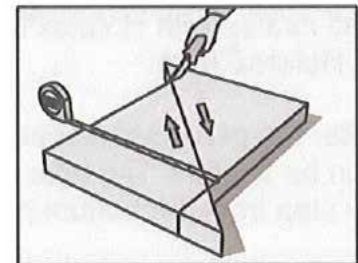
Verlege- und Handhabungsanleitung

FiberTech Flex

FiberTech Flex Holzfaserdämmplatten stehen für eine einfache Montage zwischen Balken oder Holzrahmenbau zur Verfügung.

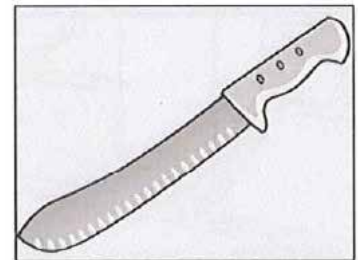


Vor der Verlegung muss der Abstand zwischen den Balken und/oder Pfosten gemessen werden. Die FiberTech Flex Platten müssen auf einem ebenen Untergrund zugesägt werden. Für die korrekte Abmessung müssen die Platten diagonal zueinander verschoben werden, bis der richtige Abstand erreicht ist. Anschließend müssen die überstehenden Teile abgeschnitten werden.



Zur Gewährleistung eines guten Sitzes zwischen den Balken und Pfosten ist eine Überbreite von etwa 2 mm erforderlich.

Zum Anpassen der Platten kann mit einem Spezialmesser gearbeitet werden, um weiche Dämmmaterialien zu schneiden.



Die genau geschnittenen FiberTech Flex Platten können anschließend genau zwischen den Balken oder Pfosten montiert werden.

